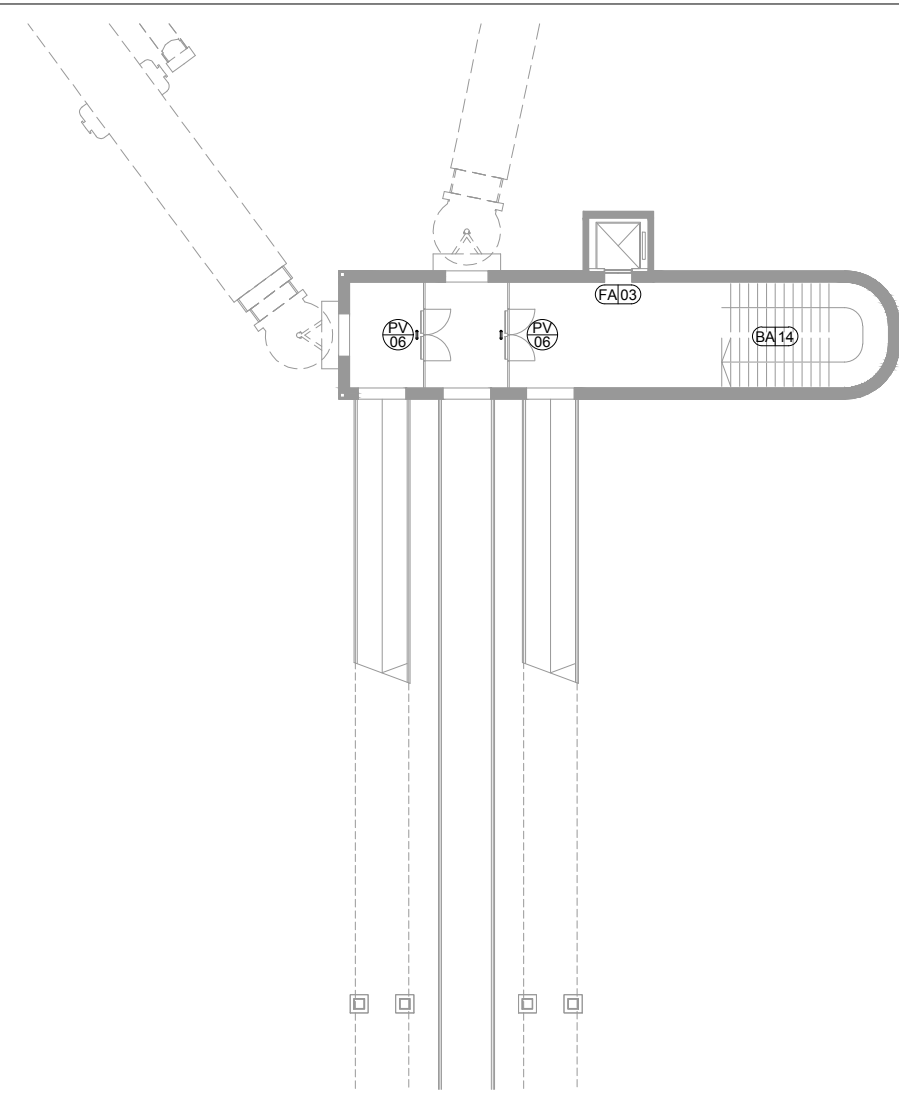


PLANTA 1ºPISO - NIVEL ±4.30 m
ESCALA 1:250



REFERENCIAS

- BARRAL PERIMETRAL DE PROTECCION INFERIOR
COLOCADO A 30CM DEL NIVEL DE PISO Y A 30cm DEL TABIQUE O CERRAMIENTO
- CERRAMIENTO METALICO SUPERIOR EN TABIQUES

TIPO DE CIERRE DE LAS PUERTAS:

- LECTOR DE TARJETA
- CERRADURA DE SEGURIDAD TIPO ACYTRA O EQUIVALENTE
- CERRADURA CON LLAVE Y CONDENA
- CERRADURA CON CONDENA
- BARRAL ANTIPANICO
- CERRADURA DE SEGURIDAD TIPO ACYTRA O EQUIVALENTE, CON BRAZO DE CIERRE AUTOMATICO Y PICAPORTE SOLO INTERIOR

NOTAS

- TODOS LOS PERFILES, TUBOS, ETC DE ALUMINIO QUE SE UTILICEN EN LAS CARPINTERIAS SERAN ANODIZADOS COLOR NEGRO
- TODOS LOS ENCUENTROS DE MARCOS, HOJAS Y TAPETAS TENDRAN CORTE A 45°
- TODO CONTACTO ENTRE METALES QUE GENERE UN PAR GALVANICO SERA PROTEGIDO Y AISLADO DE ACUERDO A LA REGLAS DEL BUEN ARTE
- LA NOMENCLATURA INDICA QUE LA ABERTURA ESTA ESPEJADA RESPECTO A LA DETALLADA EN LA PLANILLA
- VERIFICAR MEDIDAS EN OBRA
- COTAS EN CENTIMETROS

U.P.E. UNIDAD DE PROYECTOS ESPECIALES	OBRA:NUEVA TERMINAL AEROPUERTO INTERNACIONAL ROSARIO				
	PLANO: CARPINTERIA. PLANTA 1ºPISO NIVEL +4.30m				
	ARCHIVO: AIR.C.01_20-1 PLANTAS Y PLANILLAS				
AIR AEROPUERTO INTERNACIONAL ROSARIO	SECRETARIA DE ARQUITECTURA: Arq. Silvana Codina	3			
	DIRECTOR UPE: Arq. L. Leonart COORDINADORA UPE: Arq. M. Dávola	2			
	DIBUJÓ: DT 08 11 2017 ESCALA:1:250	1	08/11/17	EMISION	
GOBIERNO DE SANTA FE MINISTERIO DE OBRAS PUBLICAS Y VIVIENDA					C.02-1